

Offene Gruppe - Systemische Familienaufstellungen für Selbsterfahrung und Selbstentwicklung

angeboten und begleitet von Gesche Hanker

ABLAUF

Dieses Angebot der systemischen Aufstellungsarbeit richtet sich an InteressentInnen, die in einer **offenen Gruppe** an **einem Wochenende** an ihrer persönlichen Ent-wicklung arbeiten wollen. Wir treffen uns von Freitag Abend 19h bis Sonntag ca. 14/15h.

WORUM ES GEHT

Erwachsen werden ... (das beginnt so ungefähr ab 40)

In einer systemischen Familienaufstellung widmest Du Dich Deinem Anliegen, Verstrickungen aus der Vergangenheit – der eigenen und der Herkunftsfamilie – zu lösen und mit neuer Kraft, das eigene Leben zu gestalten.

Lösungsfokussierte, systemische Fragetechniken und der Kontakt zu Deiner eigenen Körperwahrnehmung helfen Dir während des Prozesses, Hindernisse zu reduzieren, eigene Wahlmöglichkeiten zu entdecken und Entscheidungen und oder Lösungen zu finden. *Bei schönem Wetter biete ich ab und an auch Aufstellungen in der Natur an.*

Wichtiger Bestandteil der Seminare sind Empathie, Humor* und Lebensfreude. (* den man ja bekanntlich nur hat, wenn man trotzdem lacht.)

THEMEN

- Familiensysteme der TeilnehmerInnen - Herkunftsfamilie, Gegenwartssysteme
- Bindungsliebe / Zugehörigkeit
- Aussöhnung mit den Eltern
- Mann und Frau, Paardynamiken
- Körperliche und seelische Erkrankungen, Trauma, Adoption, Behinderung
- Umgang mit Tod und Trauer
- Frühverletzungen - d.h. Verletzungen in der Mutter-Kind-Bindung

S. 1 / 5

Offene Gruppe - Systemische Familienaufstellungen für Selbsterfahrung und Selbstentwicklung

angeboten und begleitet von Gesche Hanker

- Beruf (Organisationsaufstellungen)
- ...

TERMINE UND SEMINARZEITEN OFFENE GRUPPEN 2026

Hier kann jede/r teilnehmen. Menschen, die noch nie eine Aufstellung erlebt haben oder Menschen, die diese Arbeit bereits kennen.... Es geht um die lösungsfokussierte Arbeit für sich selbst, um zu einer persönlich guten Lösung für das eigene Anliegen zu kommen.

Nächste Termine zur offenen Gruppe:

27. - 01.03.26

19. - 21.06.26

18. - 20.09.26

20. - 22.11.26

SEMINARZEITEN JE WOCHENENDE

Freitag	Samstag	Sonntag
Ankommen 18h Start: 19.00h Ende: 22.00h	Start: 10h Ende: 19.00h	Start: 9.30h Ende: 14.00h/15.00h

KONDITIONEN

Die Seminare haben eine begrenzte Teilnehmerzahl. Bitte anmelden unter www.freiraum-evessen.de, in der Anmeldemaske "**Jetzt buchen**". Du erhältst nach der Anmeldung die Rechnung.



S. 2 / 5

Offene Gruppe - Systemische Familienaufstellungen für Selbsterfahrung und Selbstentwicklung

angeboten und begleitet von Gesche Hanker

Die Anmeldebestätigung erfolgt nach Zahlungseingang. Stornierte Anmeldungen bis 4 Wochen vor Seminarbeginn werden erstattet, wenn ein/e TeilnehmerIn von der Warteliste nachrücken kann.

INVESTITION

- Teilnahme als Einzelperson:  250,- € / StellvertreterIn **ohne** eig. Aufst: 100,- €
- Teilnahme als Paar:  450,- €

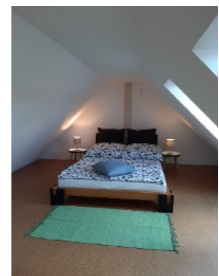
VERTRAULICHKEIT

Die Seminarteilnehmerinnen und -teilnehmer werden darauf hingewiesen, außerhalb des Seminars über persönliche Angelegenheiten der anderen Teilnehmenden Stillschweigen zu bewahren.

INFORMATIONEN ZUM SEMINARHAUS



Wir treffen uns im freiraum in Evessen. Der freiraum ist einem ausgebautes Scheunendach mit toller Wohlfühl-Atmosphäre.





Offene Gruppe - Systemische Familienaufstellungen für Selbsterfahrung und Selbstentwicklung

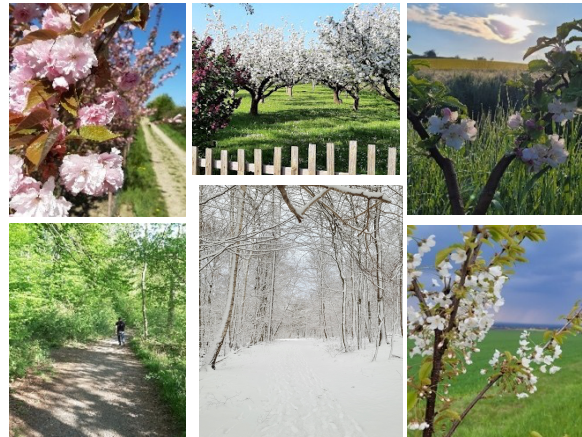
angeboten und begleitet von Gesche Hanker

Teeküche (Selbstverpflegung), Garten, Restaurant, Bäcker, Ferienwohnung nebenan und einfache Übernachtungsmöglichkeit im Seminarhaus.

Für Pausen und Entspannung:

 **Spaziergänge** in der nahen Umgebung

-  **Restaurant im Elm "Tetzelstein"**
(7 Min. mit dem Auto)
- **Dorf Gasthaus Evessen**



ANREISE

Anfahrt zum freiraum Evessen, Papenberg 9

Mit dem Auto

Aus Hamburg: A7 Richtung Hannover, Ausfahrt Braunschweig. Folge den Beschilderungen nach Wolfenbüttel → Schöppenstedt → Evessen. In Evessen Hauptstraße entlang, dann links in Papenberg. Parken vor dem Haus (gegenüber Gärtnerei Krüger) oder seitlich am Feld.

Aus Berlin: A2 Richtung Hannover/Magdeburg, Ausfahrt Braunschweig-Nord. Auf B1/B6 nach Wolfenbüttel/Schöppenstedt, dann nach Evessen. Im Ort in die Straße "Papenberg" einbiegen.

Von Hamburg aus fährst du mit dem Auto über die A7 Richtung Hannover, nimmst die Abfahrt Cremlingen/Sickte/Schöppenstedt und folgst der Beschilderung nach Evessen bis zum freiraum.

S. 4 / 5

Offene Gruppe - Systemische Familienaufstellungen für Selbsterfahrung und Selbstentwicklung

angeboten und begleitet von Gesche Hanker

Mit dem Bus

Linie 730 ab Braunschweig Hauptbahnhof bis Evessen, Bertramstraße (direkt in der Nähe).



Mit dem Flugzeug und Zug

Braunschweig Waggum oder Flughafen Hannover. Bahnhof Hannover bis BS, von dort Bus 730 oder Taxi.

ÜBERNACHTUNG:

Sonstige Anlaufstellen für Übernachtungsmöglichkeiten:

- Tourismusverein Wolfenbüttel <https://www.lessingstadt-wolfenbuettel.de/>, Tel. (05331 86280)
- www.airbnb.de
- www.booking.com.de
- Ferienwohnung "Claudia" über freiraum-evessen@web.de anfragen

Für 30,- € / Nacht ist eine einfache Übernachtung auf dicken Klappmatratzen im Seminarhaus möglich. (Mit Morgendusche und Kaffeevollautomat/Tee, Bio Bäcker nebenan...) 😊